

알아두면 **쓸모 많은**

# 관세청 납세자보호관 제도

이렇게 활용해보세요

## 관세청 납세자보호관 제도란 무엇인가요?

- ▶ 관세청(세관)의 불합리한 처분 또는 관세행정 진행 중 세관공무원의 부당한 행위로 어려움이 발생한 경우, 납세자 보호관(납세자보호담당관)에게 권리보호를 요청할 수 있는 제도입니다.  
\* 관세법에 따른 납세고지는 제외(이의신청 등 기존의 불복제도 이용)
- ▶ 납세자보호관(납세자보호담당관)은 민간위원을 중심으로 구성된 납세자보호위원회를 통해 권리보호 요청을 공정하고 투명하게 심의하여 위법·부당한 행정처분을 적극 시정하고 납세자의 권익을 지켜드립니다.

## 어떠한 경우에 납세자보호관에게 권리보호를 요청할 수 있나요? - ①

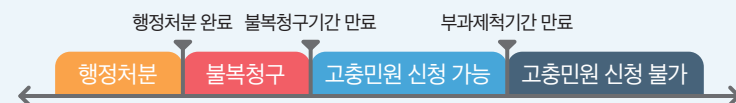
① 고충민원 ② 관세조사 관련 권리보호요청 ③ 일반 관세행정 권리보호요청 대상에 해당하는 경우 요청할 수 있습니다.

### 01 고충민원 신청 대상

관세청(세관)의 처분이 완료된 사항으로서 불합리한 처분을 받았거나 필요한 처분을 받지 못하여 납세자의 권리·이익이 침해된 사항

★ 꼭 기억하세요! .....

- 고충민원은 부득이한 사유로 불복청구 등 법령상 구제절차를 기한 내에 신청하지 못한 경우 부과제척기간 만료 30일전까지 신청할 수 있습니다.



- 불복·소송 절차가 진행·완료된 사항, 감사에 따른 처분 사항, 밀수신고 사항 및 통고처분·고소·고발 관련 사항은 고충민원으로 신청할 수 없습니다.


## 어떠한 경우에 납세자보호관에게 권리보호를 요청할 수 있나요? - ②


### 02 관세조사 관련 권리보호요청 신청 대상

세관장의 처분이 완료되기 전 사항으로 납세자의 권리가 부당하게 침해되고 있거나 침해가 예상되는 경우로서 아래에 해당하는 관세조사 또는 관세조사 중 세관공무원의 행위

- 1 관세법 등 관련 법령에 명백히 위반되는 조사
- 2 조세탈루 혐의를 인정할 만한 명백한 자료가 없는 등 법령이 정하는 구체적 사유가 없는 재조사
- 3 납세자가 관세조사 기간 연장에 대해 관세조사 (일시)중지를 요청하는 경우
- 4 관세조사 중인 세관공무원의 위법·부당한 행위  
가. 관세조사와 관련없는 장부 등의 제출 요구  
나. 임의로 조사범위 확대·기간 연장  
다. 납세자의 동의 없이 장부 등을 열람·복사·일시보관  
라. 납세자에게 금품·향응·사적 편의 제공 요구  
마. 납세자가 제출한 자료를 법령에 따르지 않고 타인에게 제공하거나 사적사용  
바. 관세조사 종결 통지 후 자료제출을 요구
- 5 그 밖에 이에 준하는 사유

### 주요 사례

 **관세조사범위 확대 승인에 대한 이의신청**  
본부세관 납세자보호위원회의 관세조사범위 확대 승인 결과에 이의가 있는 경우, 관세청 납세자보호관에게 관세조사 관련 권리보호요청

 **과세자료 제출 비협조자 대응 조치에 대한 권리보호요청**  
관세조사이시 과세자료 제출 비협조자에 대하여 조사기간 연장·수정 수입세금계산서 미발급 등의 대응 조치에 대해 납세자의 이의가 있는 경우 관할 본부세관 납세자보호담당관에게 관세조사 관련 권리보호요청

## 어떠한 경우에 납세자보호관에게 권리보호를 요청할 수 있나요? - ③

### 03 일반 관세행정 권리보호요청 신청 대상

세관장의 처분이 완료되기 전 사항으로 관세조사분야 이외의 관세행정 분야에서 납세자의 권리가 부당하게 침해되고 있거나 침해가 예상되는 경우로서 아래에 해당하는 세관공무원의 행위

- 1 소명자료 제출·고충·불복·제납 안내 등의 절차 완료 후 후속 처분 지연
- 2 사전예고 없이 압류 또는 소명안내 없이 고지 (관련 법령 또는 규정에 의한 경우 제외)
- 3 납세자 본인의 과세정보에 대한 열람 또는 제공요구 거부
- 4 납세자에게 금품·향응·사적 편의 제공 요구
- 5 납세자가 제출한 자료를 법령에 따르지 않고 타인에게 제공하거나 사적 사용
- 6 과세자료 처리와 관련 없는 자료 또는 소명을 과도하게 요구하거나 이미 제출한 자료를 반복적으로 요구
- 7 납세자가 해명자료를 제출했음에도 불구하고 정당한 사유없이 처리를 지연
- 8 적법 절차를 미준수하여 납세자의 권리를 부당하게 침해
- 9 현장확인 시 출장 목적과 관계 없이 무리하게 장부 등을 요구하거나 사실관계 확인
- 10 과태료 부과시 납세자의 권리를 부당하게 침해
- 11 그밖에 이에 준하는 사유

## 납세자보호관제도 이렇게 활용할 수 있습니다



### 고충민원 상담 사례

**관세 부과가 잘못되었는데 불복청구기간이 지났습니다.  
납세자보호관제도로 도움을 받을 수 있나요?**

A, B업체와 제가 운영하는 C업체는 OO세관으로부터 동일 품목에 대해 동일한 사유로 납세 부과지를 받았습니다. A, B업체는 이에 불복하여 조세심판원에 심판청구를 제기하였고 그 결과 부과지 취소 결정을 받아 관세 등을 돌려받았습니다. 저도 잘못 부과된 관세 등을 돌려받고 싶는데 불복청구기간이 지나버렸어요. 이런때 어떻게 하나요?

### 고충민원 상담 사례

**관할 본부세관 납세자보호담당관에게  
고충민원을 신청하세요!**

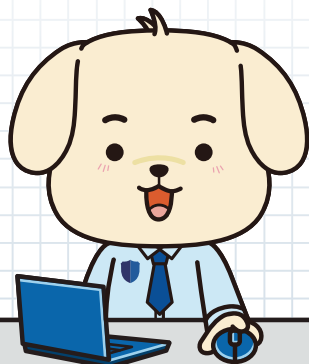
필요한 처분을 받지 못하여 권리가 침해된 경우, 불복청구기간이 지났더라도 부과 제척기간 이내라면 고충민원을 신청할 수 있습니다.

납세자보호담당관은 납세자보호위원회 심의 또는 직권처리를 통해 고충민원의 타당성을 종합적으로 검토하여 관세환급 등의 필요한 조치를 결정할 수 있습니다.

소관부서가 본부세관 납세자보호위원회 또는 납세자보호담당관의 결정을 수용할 경우 관세환급 등 후속조치를 통하여 납세자의 권리가 신속하게 구제될 수 있습니다.

만일 소관부서가 본부세관 납세자보호위원회 또는 납세자보호담당관의 결정을 수용하지 않는 경우에는 관세청 납세자보호관에게 재심의 받을 수 있습니다.

Q&A



### 관세조사 관련 권리보호요청 상담 사례 ①

**세관에서 관세조사 통지를 받았는데 중복조사인 것 같아요.  
납세자보호관제도로 도움을 받을 수 있을까요?**

저희 업체는 AEO 인증업체로 AEO 갱신심사를 받는 중에 관세조사 사전통지를 받았습니다. 같은 기간 동안 갱신심사와 관세조사를 받는 건 중복조사인 것 같은데, 이런때 어떻게 하나요?

### 관세조사 관련 권리보호요청 상담 사례 ①

**관할 본부세관 납세자보호담당관에게  
관세조사 관련 권리보호요청을 신청하세요!**

관세조사로 권리침해 발생이 예상되는 경우, 관세조사 관련 권리보호요청을 신청할 수 있습니다.

납세자보호담당관은 납세자보호위원회 심의 또는 직권처리를 통해 중복조사 여부를 종합적으로 검토하여 조사 중지 등의 필요한 조치를 결정할 수 있습니다.

만일 권리보호요청인이 본부세관 납세자보호위원회의 결정에 이의가 있는 경우에는 관세청 납세자보호관에게 재심의 받을 수 있습니다.



### 관세조사 관련 권리보호요청 상담 사례 ②

**관세조사를 받고 있는데 조사대상기간을 확대하여 조사  
한다고 합니다. 납세자보호관제도로 도움을 받을 수  
있을까요?**

저희는 수입업체로 최근 3년치 과세가격 등에 대해 관세조사를 받고 있는데 최근 5년치로 조사대상기간을 확대한다고 합니다. 본부세관 납세자보호위원회의 승인을 받았다고는 하지만 이의신청을 하고 싶는데 어떻게 하나요?

### 관세조사 관련 권리보호요청 상담 사례 ②

**관세청 납세자보호관에게  
관세조사 관련 권리보호요청을 신청하세요!**

본부세관 납세자보호위원회의 조사범위 확대 승인에 이의가 있는 경우, 관세청 납세자보호관에게 관세조사 관련 권리보호요청을 신청할 수 있습니다.

납세자보호관은 관세청 납세자보호위원회 심의를 통해 조사범위 확대 사유 등을 종합적으로 검토하여 범위 확대를 제한하는 등의 필요한 조치를 결정할 수 있습니다.



### 일반 관세행정 권리보호요청 상담 사례

**관세법 위반으로 과태료 부과 예정통지를 받았는데  
금액이 잘못 산정된 것 같습니다. 납세자보호관제도로  
도움을 받을 수 있나요?**

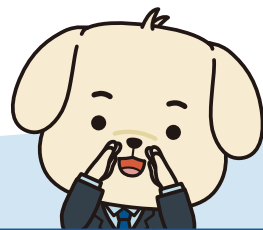
저희는 중소기업으로 그동안 납세의무를 성실히 이행해 왔으나, 직원의 실수로 인해 관세법을 위반하여 과태료 부과 예정통지를 받았습니다. 과태료 감경을 받을 수 있을까요?

### 일반 관세행정 권리보호요청 상담 사례

**관할 본부세관 납세자보호담당관에게  
일반 관세행정 권리보호요청을 신청하세요!**

관세행정 이용과정에서 불가피한 사정 등으로 관세법을 위반하여 과태료가 부과되어 납세자의 권리가 부당하게 침해되는 경우, 일반 관세행정 권리보호요청을 신청할 수 있습니다.

납세자보호담당관은 납세자보호위원회 심의 또는 직권처리를 통해 과태료 부과 경위 및 과태료 감경 사유 등을 종합적으로 검토하여 과태료 감경 또는 부과취소 등의 필요한 조치를 결정할 수 있습니다.



## 납세자보호, 이렇게 진행됩니다!

➡ 권리보호 요청이 필요한 경우, 고충민원 신청서 또는 권리보호 요청서를 작성하여 관할 본부세관의 납세자보호담당관에게 방문, 우편, 또는 전자우편으로 제출하세요.

\* QR코드를 스캔하면 신청서 서식을 받을 수 있습니다.

➡ 납세자보호담당관이 요청 내용을 검토해서 납세자보호위원회 개최 등 권리보호 절차를 안내드립니다.

➡ 납세자보호위원회가 개최될 경우, 위원회에 출석하여 직접 의견진술을 할 수 있으며, 관세조사 관련 권리보호요청에 대한 본부세관 납세자보호위원회 결정에 이의가 있는 경우, 관세청 납세자보호위원회에 재심을 요청할 수 있습니다.



## 납세자보호 신청, 어디로 하면 되나요?



본부세관 납세자보호담당관에게 신청하세요. 다만, 본부세관 납세자보호위원회의 관세조사 관련 권리보호 요청에 대한 결정에 이의가 있는 경우, 관세청 납세자보호관에게 신청할 수 있습니다.



관세청 납세자 권리보호에 대한 보다 자세한 정보는  
관세청 홈페이지에서 확인하실 수 있습니다.



STEP 01 QR코드 스캔

STEP 02 관세청 홈페이지 접속 후  
관세행정 → 납세자권리보호 → 납세자보호관